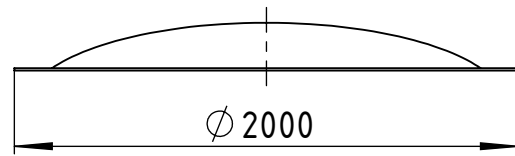
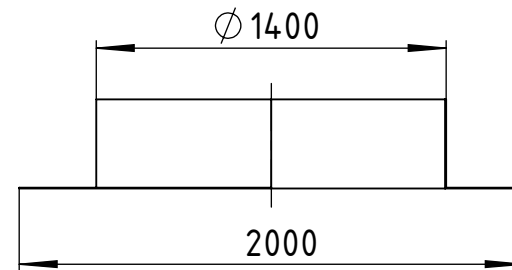


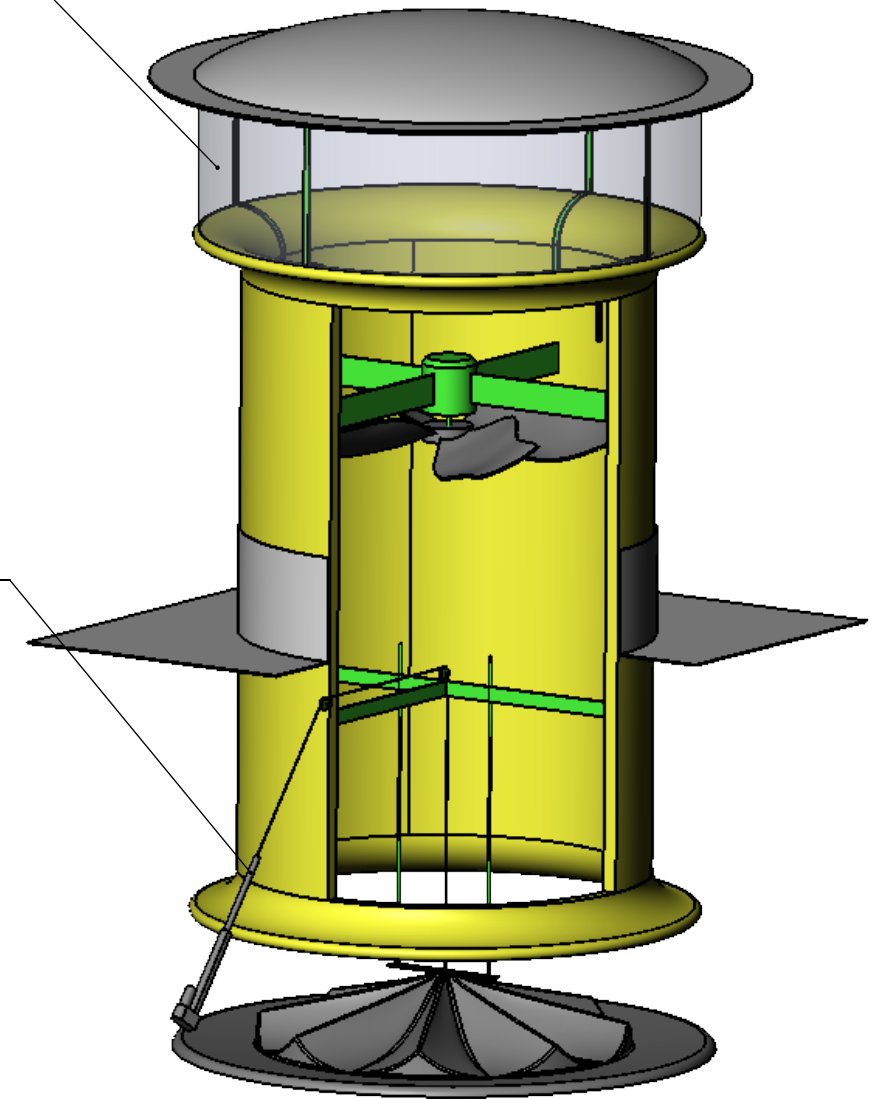
Крыша



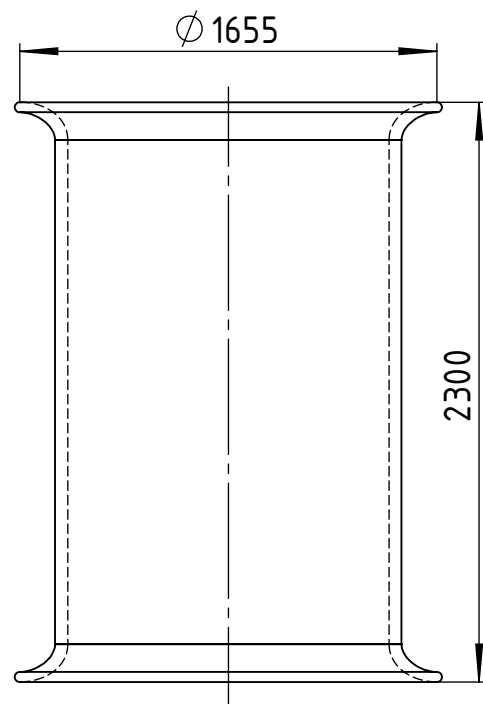
Крышная пластина



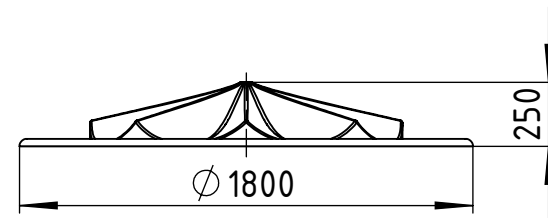
Защитная сетка



Труба приточной шахты с механизмом

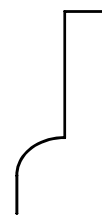


Клапан приточный



Привод шахты (актуатор)

Кронштейн крыши



Шахта приточная ШП-30.0

Производительность: -30 000 м³/час при 40 Па

Размеры для монтажа: -Отверстие 1390-1420мм

Материал:

-Крыша и крышная пластина - стеклопластик

-Труба приточной шахты и клапан - стеклопластик и пенополиуретан

		Дата	30.10.18	ШП-30	Основные элементы		Волжский Инжиниринговый Центр	
		Разраб.	Чулков					
		Пров.	Колесников					
Сост.	Дата	Фам.	Норм.	Версия изм.	Зам.	Замен.		Лист 1 1 Листов